

卓 展 十 周 年 纪 念 册



卓展工程顾问有限公司

CHINA TEAM ENGINEERING CONSULTANTS LTD.

十年卓越 再展辉煌

谨以此册
记录卓展所走过十年的光辉历程
并献给我们尊敬的客户和优秀的员工

China Team
Creating and Delivering Better Solutions

董事长寄语

十年前，为了实现梦想，我们毅然辞去了在跨国公司安稳的工作，选择了走自己创业的路，于是「卓展」公司诞生了。

十年来「卓展」走过了一条平凡而又不平凡的路，取得了辉煌的成就，承接了超过 200 多个项目，设立了北京、上海、广州、深圳分公司，业务遍及全国省市，我们的技术和服 务赢得了广大客户一致好评。

与其它资源丰厚的跨国公司相比，「卓展」的成长道路无疑是艰辛的，然而凭借我们的经验与实力，通过持续发展、不断完善。以创新思维，优质服务程序和树立全员「卓展」品牌意识，坚持“注重信誉、敢于创新、改善环境、团队精神、以人为本、全情投入”的核心理念，使「卓展」贡献了良好的社会效益、人才效益和经济效益，成为同行业中的佼佼者。

时光如梭，斗转星移，一份耕耘，一份收获！「卓展」这些成绩和经验的背后，闪耀的是「卓展」人的热情、智慧、努力和勤奋，注入的是「卓展」人无私的支持和真情的奉献，在此，让我们一起回顾一下即将过去的十年「卓展」发展历程，同时向在「卓展」的发展中付出辛勤汗水、作出杰出贡献优秀员工们，表示感谢并致以美好的祝福！



李卓展

纪念卓展成立十周年

目录 CONTENTS

十年 · 寄语	1 董事长寄语
十年 · 感恩	4 感恩客户
	6 感恩社会
	12 感恩员工 ——特写，我们这十年
十年 · 记事	16 十年辉煌 经典瞬间
十年 · 荣耀	18 创办卓展 ——创立人自述
	24 地区建设 ——标杆项目巡礼
	30 我们的管理宣言 ——管理理念
	33 企业文化
十年 · 展望	34 展望未来 ——人心相牵 重新起航

感恩 Thanksgiving 恩

总结十年来卓展人奋斗之路时，我们有太多的感恩之情。

如果不是国家富强和社会稳定，就不会有卓展人创业报国、回馈社会的机会；

如果没有客户和行业伙伴的支持，就不会有卓展的发展壮大，后来居上的动力；

如果没有员工的奉献，家属的支持，就不会有卓展人披荆斩棘，乘风破浪的信心；

让这股暖流串起我们十年来所有的感恩，向所有给予过卓展事业贡献、支持和帮助的朋友们致敬！

互信互利

建立相互信任营造双赢共识创造工程佳绩

真诚服务

竭尽才能智能提供最佳服务达成工作目标

感谢所有客户和合作伙伴，感谢你们的信任和认可成就了卓展十年的快速成长，铸就了卓展事业坚实的基石，你们的支持与认可，是卓展不断努力，勇攀高峰的永恒动力，鼓励着我们不断挑战自我。

无论是技术上的提高和创新，还是管理上的任何进步，我们将和您一起追求进步，永不停歇。

在项目进展过程中，卓展体现了其专业能力和责任心，以积极负责的态度配合我司、设计院及其他顾问公司的工作，对于项目的如期推进给予了很大的帮助。

——北京英特宜家置业有限公司

卓展有着很好的技术管理水平、专业知识及服务理念，协调及沟通能力，及时将问题清楚地反映、解释及提供解决方案。对于项目经理的技术管理水平、服务理念、协调能力及沟通能力和专业负责人的技术知识，实施经验等表现优异。为本项目顺利的完成从方案、初涉、施工图到目前的招标及施工实施段创造条件，提供了保障。

——重庆协信控股有限公司

自 2006 年开始与贵司合作的第一个项目“丽晶五星级酒店”，往后陆续与贵司合作了多个项目。合作至今已有六年，双方已成为长期的合作伙伴。在过往的合作过程中，贵司均能充分发挥顾问作用，积极主动配合，提供高效益、有建设性的方案及建议。同时给予我司很大的帮助，为各项目能够快捷、顺利地完做出贡献。

特此对卓展工程顾问有限公司 (China Team) 所做的努力表示感谢!

——富华置地有限公司

卓展有着很好的技术管理水平、专业知识及服务理念，协调及沟通能力，及时将问题清楚地反映、解释及提供解决方案。对于项目经理的技术管理水平、服务理念、协调能力及沟通能力和专业负责人的技术知识，实施经验等表现优异。十分感谢卓展 (China Team) 在此项目上所做的努力。

——泰昇房地产 (天津) 有限公司



— | 我们的客户 | —

SOHO 中国	中粮集团	嘉里建设	万豪酒店集团	东亚银行
万达酒店集团	凯德商用	华润置地	君澜酒店集团	渣打银行
碧桂园集团	太古地产	富华集团	IKEA 英特宜家	奥特莱斯
雅居乐集团	益田集团	富力地产	兴隆控股集团	嘉业国际
陆家嘴集团	永泰地产	华岩地产	嘉尔家酒店集团	中国石化
万科地产	K2 地产	融信集团	喜达屋酒店集团	升龙置业
金典集团	万达地产	泊里集团	希尔顿酒店集团	尚禹置业
协信集团	首创置业	新华联集团	卡尔森酒店集团	上海龙喆
复地集团	长泰实业	中骏集团	洲际酒店集团	中骏集团
耀辉置业	宝林置业	悦达集团	Manover 酒店集团	绿地集团
泰升集团	华泰保险	创家酒店集团	上海明悦酒店管理公司	佳德地产
海岸集团	华夏幸福基业	瑞士酒店集团	安赫 (AHEG) 酒店管理公司	葛州坝集团
研祥集团	国瑞兴业地产	洲际酒店集团	库尔斯克嘉时代投资公司	康泰和地产



慈善项目

- 四川剑阁县贫困学生帮扶项目
- 广西融水县贫困学生帮扶项目
- 四川马尔康贫困学生帮扶项目
- 新疆也拉曼、库木托别小学帮扶项目
- 更多帮扶项目持续进行中……

亲力亲为 奉献爱心

积水成渊 积善成德

— | 感恩社会 建设我们的责任 | —

卓展作为社会的一员，积极组织开展公益活动，体现助人为乐的情操、勇于承担社会责任、和无私奉献的精神风貌；由董事长黎展云先生组织建立的球善行，致力于推进资助鼓励贫困地区儿童就学，为改善贫困地区就学环境贡献自己的绵薄之力。

球善行是由热衷慈善事业长驻国内港澳人士自发组成的公益组织。

自 2006 年成立以来「球善行」已在四川省剑阁县太和村和冠京村、四川省马尔康县、广西省融水县以及新疆自治区布尔津县建立帮扶项目。

先驱引领 稳健发展 践行责任 致远未来

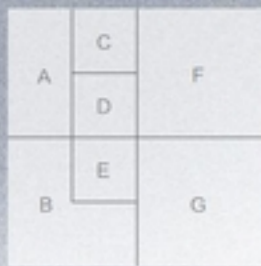
—| 回馈社会 贡献我们的力量 |—

卓展作为工程顾问的先驱，以期担当中国未来发展的责任，为行业可持续发展提供助力。

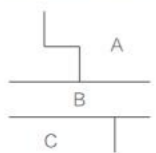
卓展将在建筑、机电可持续发展的长路中行稳以致远……



- A. BIM 标准修订研讨会
- B. 美国 ASHRAE 香港分会讲座
- C. CHAT 浩华论坛
- D. 房教中国“房地产策划师”培训
- E. 瀚联高峰交流会
- F. 清华同衡绿色论坛
- G. 长沙技术交流会






 A. 黎董事长环台游
 B. 增城 55KM 骑行 绿色低碳
 C. 顺义徒步 倡导环保

低碳生活 绿色未来

「从每个卓展人做起」

— | 回馈社会 倡导低碳环保 | —

作为社会的一员，倡导绿色环保低碳出行。
共同为我们的家园缔造一个美好绿色的明天。



「感恩员工」

我们在一起

「十年卓越 再展辉煌」没有人比任何一位卓
展员工更懂得这八个字的涵义。这十年，我
们艰苦奋斗、一起成长，是我们每一个人都
永生难忘的一段人生和事业旅程。

感谢这个集体的所有成员，用最朴素的语言，
却最深沉的感情，向你们致以最好的敬意！



特写

我们这十年

TEN YEARS



最难忘的一次旅行应该是2009年夏天，历时16天，全程8500公里的北京至西藏自驾之旅。在很多人心里，去西藏已经是一种执念。不需要任何理由。起初是有朋友提议乘火车进藏。考虑想要更加深切的体会一下川藏公路的震撼心魄的魅力，于是我提议自驾去。那一年我即将要40岁，想到这次无论是在心理还是物质上都做好了充足的准备，虽然路途仍有许多未知，但趁着此时的冲劲和胆气我们出发了。

一路除了可预知的高原反应、长时间驾车的疲劳，还由于川藏线地理气象的原因，昼夜气温很大，雨雪冰雹、泥石流塌方等环境因素。记得一次我们开了11个小时的车后遇

上了一段5公里的泥泞洼路，期间多次陷车导致油箱也坏了。庆幸我在出发前准备了修车箱、拖车绳等工具在这时都派上了用场。而同样进藏自驾的路友、司机也都主动帮忙。在大家的共同努力下终于又继续赶路了。

虽然路途艰辛，但当我们一一克服，最后站在海拔5000米高度上，呼吸着稀薄的空气。感受其得天独厚的自然景观，藏地高天厚土淳朴的风土人情的时候，忽然觉得那些辛苦都值得了！就如人生，总要经历磨练，才能收获风华与圆满！

■文 / 李炎 华北地区经理

从技术岗位提拔到管理岗位的角色转换中，这是一个相对比较被动的过程，来到卓展之前的从业经历中，除了在担任过技术管理工作，过往十几年时一直把主要的精力放在专业的积累和提高方面，完成了良好的专业积累的同时也让自己的思维和逻辑变得相对的单向封闭。

在卓展的工作，公司提供了技术、项目以及行政方面管理的机会，过程当中碰到很多困难，也得到了很多帮助，所有的困难迫使自己不得不换位

自2010年底成立华南公司以来，在短短3年时间内，我们已经承接接近30个项目。这其中有不少是过往项目的回头客，通过过往项目合作建立起足够的信任，从而保持一个长效的合作机制。

就我个人的工作经历而言，无论在甲方单位还是在顾问公司，保持一个良好的工作态度尤为重要。良好的工作态度就是要摆正心态明确自己的目标，只有明确目标后才能发现自身的不足，然后从工作中汲取经验来提升自己的能力。同时在日常工作中要勤于思考，要增强自己在项目进行过程中的参与感，而不仅仅是盲目的完成领导分配的具体工作，只有积极参与到项目的实

思考、反复考量。所有的帮助也使得自己在工作中规避了重大问题。

总之，体会是复杂的，也五味杂陈，相对成熟的运营体系中，管理的成果远比单个人的单打独斗重要得多。技术如果能让更多的人得到分享则是管理介入的最好结果。对我来说，最大的挑战是眼界有限，对于行业变化的可能性和潜在的风险虽有意识到，但受限于各方面的经验积累不足。

■文 / 陈谭 华东地区经理

际进程之中，你才能获得更多的经验。项目往往都是多专业的协同工作，加强协同工作不仅能帮助你提高自身的工作效率，你也能从协同配合的工作中学习到更多的经验，进一步的提升自己的工作能力。因此我建议年轻员工在工作中应该：摆正心态、积极参与、加强协作。

华南地区未来的发展，我们希望通过卓有成效的项目服务获取客户的赏识，从而提升我们在本地区的行业口碑和公司品牌影响力，力争成为顶级的机电顾问公司。同时依据当前的市场发展趋势，努力发展BIM以及智能化的专项业务。

■文 / 鲁秉斌 华南地区经理



杨娜 华北区财务部会计

不知不觉在卓展工作已三年多，卓展不断成长壮大，作为卓展大家庭中的一员我也随着卓展而成长。大家携手共同努力共创卓展的下一个辉煌十年，将卓展发展成为国际级咨询公司。

华东区 D1 全体员工

我们不仅是机电顾问，而是可提供全方位服务的机电顾问。

肖航 华北区 IT 工程师

转眼公司已经成立十周年，而我已经伴随公司三年多，如今公司已经逐渐发展壮大。感谢卓展为我提供的工作机会，希望下一个十年的发展我们也共同见证，在下一个十年我们共同创造辉煌。祝福卓展生日快乐！

郑冬冬 华北区电气工程师

我自毕业至今在公司已经工作5年，结合自身经历，这些年得到了公司针对其自身特点及具体表现制定的长远培养计划及目标。感谢卓展！

谭素芬 华南区项目秘书

卓展十岁啦！在这个特别的日子，我仅代表个人献上最真挚的祝愿，祝卓展今后也会像现在一样茁壮成长。祝我们卓展的明天更加辉煌，作为公司的一员，展望未来我们信心十足！

员工感言

高英杰 华北区给排水专业负责人

回首望去，卓展由一个十几人的小公司，走到现在已有近200人的团队，完成了几百个项目的机电设计，十年风雨，十年坚守，卓展在不断发展的过程中也见证了每位员工的成长。

关晓靖 华北区部门秘书

从2005年2月来到公司至今已经整整9年多了，2014年迎来了公司的十周年，自己与公司一起成长，从公司前台走到今天的部门及项目秘书，从一个走出象牙塔的学生成长为职场中人，一路走来，得到的帮助，照顾很多，在这里只有感恩！同时也希望可以和公司一起走到第二个、第三个十年……

贾珊 华北区给排水工程师

愿我们的公司规模不断扩大，业务蒸蒸日上，取得更更好的业绩以及各方的肯定，成为有口皆碑、声名远扬的工程顾问公司！祝卓展十周年生日快乐！

李瑛 华东区项目秘书

10年前卓展才蹒跚学步。10年后卓展已经小有成就，我们见证了他的日益成长壮大。未来我们还会继续为卓展的辉煌添砖加瓦，而卓展也会更上一层楼。

潘敏芝 PCM

卓“建筑是凝固的音乐”，卓展在这十年的风雨中助长着“音乐”的不断延伸；作为卓展的一员，也随着卓展不断的前行，祝福未来的卓展更上一层楼！

陈扬 华北区暖通工程师

公司是母亲，我们是孩子，母亲对孩子关怀备至，嘘寒问暖，总给我们满满的安全感和幸福感；我们是母亲，我们是孩子，公司在我们努力工作、勤奋进取时茁壮成长，如今他已长得活龙鲜活。Good Luck To 公司：卓越十年，大展宏图！

杨婷 华北区 BD 秘书

转眼间我已与卓展并肩走过了6个年头。今天，卓展即将迎来它十周岁的生日，看着公司规模逐渐扩大，业务迅速发展。作为公司的一员我真心觉得欣慰，并且期待继续与卓展共度下一个精彩的十年！

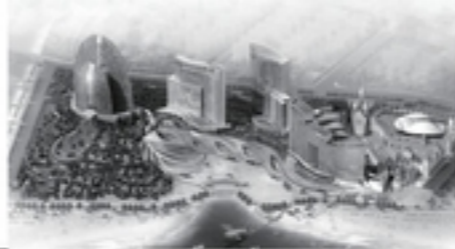
2004

2004年6月卓展工程顾问公司在北京创立；
2005年华北地区承接第一个机电顾问项目—SOHO尚都。



2007

2007年华北地区承接位于北京中轴线上著名的商业街—前门大街商业改造项目。



2012

2012年华南区承接首个奢华品牌酒店—葛洲坝海南福湾 One & Only 酒店；
同年卓展成为国际咨询工程师联合会（菲迪克，FIDIC）成员协会会员。



2005



2010

2010年华北地区承接中国北方最大度假会展酒店—青岛红树林度假酒店；
同年卓展深圳分公司成立，华南区承接第一个机电顾问项目—广东佛山东平广场；
同年华东区承接陆家嘴地标性建筑—上海中心大厦；
同年华北区承接位于北京怀柔影视基地的首个以电影文化为主题的五星级酒店项目—怀柔影人花园酒店。

2008

2008年华北地区承接白金五星级酒店—南京万达希尔顿酒店；
同年，承接郑州市最大的连锁百货机电顾问项目—郑州丹尼斯百货。



2013

2013年卓展承接超高层的垂直综合体—苏州中南中心项目；
同年卓展承接首个中国西北边陲地区项目—新疆库尔勒汇嘉时代中心；
同年卓展成为广州籍联建建筑文化交流中心理事成员。



2006

2006年华北地区承接北京时尚地标项目—三里屯 Village 商业项目；
同年卓展上海分公司成立，华东区承接第一个机电顾问项目—陆家嘴金融中心 B4-2-2 地块项目；
董事长蔡展云先生组织建立了「球善行」慈善公益组织。



2011

2011年卓展在广州成立分公司
同年华南区承接迪拜帆船酒店管理公司于中国内地项目—海南清水湾卓美亚雅居乐度假酒店。

2014

2014年卓展将迎来建司十周年，十年来的辉煌，凝聚了卓展人的心血和汗水，承载着卓展人的希望与梦想。这十年是卓展创业，异军突起的十年；也是员工奋发，才情并进的十年；通过这些事件，我们共同见证卓展人的光荣和梦想，留住每一个经典瞬间。

创业

黎展云

独到的思想者、领导者、掌舵人……



黎展云先生，1977年开始从事建筑行业工作，1981年开始参与国内工程项目，拥有30多年的中国大型项目开发、管理及执行经验。黎展云先生是大陆机电工程领域的杰出先锋，他是自中国改革开放后早期就进驻国内工作的外来人员之一，因此积累了不少在困境中解困的经验。他在综合商业、高星级酒店、别墅住宅等建设工程有着丰富的设计和管理经验，曾经负责过数十个不同类型项目，从项目策划、设计、施工以及整个项目的管理都有深厚的工作经验。

黎展云先生对「卓展」寄予了很高的期望，他坚信人才是我们最大的财富，他致力追求并鼓励创新、营造最佳的工作氛围，推动卓展成为国际级的顾问公司。

改革开放经过了30多年，国外先进的技术、管理方式被大量引入，加速了我国现代化步伐。外国的建筑设计顾问公司，随着经济开放也份份涌入我国，其中“机电顾问”在我国30多年来的城市发展和建筑行业也是担当了非常重要的角色。

我自80年代开始在国内从事机电顾问工作，这一段时间的顾问公司以服务外商投资和中外合资项目为主，顾问公司对建筑设计和施工过程的主导性比较强，引进了大量国际标准和做法，工作时存在很多境内外不同单位的磨合问题，但却是一个很难得的一个学习过程，所得到的经验和知识让我获益良多、终生受用。



摄于北京东方广场地基工程阶段



80年代顾问公司办公室



摄于杭州黄龙饭店工地

从90至2000年这一时期，外国顾问公司所服务的建筑类型除了饭店，也开始有高档写字楼和那些大型综合体。

从1996年开始我受聘于一家跨国顾问公司的副总裁兼中国公司法定代表人，负责管理和发展其在中国区的业务，这也是一个难得的机会，我从中学会了跨国企业的优良管理体系和积累了深厚的企业管理经验 - 特别是机电顾问这样一个讲求技术和服务的专门行业。

凭借这些经验和团队实力，我们于2004年创办了「卓展」，十年来「卓展」也急起直追，经过多年不懈的努力，「卓展」业已赢得广泛口碑以及客户的赏识，在提供创意和合理的解决方案方面一直处于行业的领先地位。客户不仅可以通过我们完成每一项任务和项目具体执行过程中所体现出来的专业技能、经验和高性价比的方案中获益，同时能够与各地区分公司的高级领导层及时沟通和协调。

踏入21世纪，借着北京奥运会、上海世博会、广州亚运会的延伸效应，以及中国经济的持续高速增长，各个大中城市都有大量大型地产项目建设，会展中心、金融中心科技馆、艺术中心、大剧院、体育场馆等地标性工程。我们迎来了更多的机会，同时也面临更多的竞争和挑战，我们将一如既往，以敢于创新的精神和优质服务，为客户提供更好的解决方案。



北京建外 SOHO 现代城



港澳中心项目



航华中心



杭州黄龙饭店



广州中国大酒店项目



新城国际



沙田新城市广场

创业

许永安



把握行业发展趋势、卓展技术领头人……



许永安先生陆续应邀出席并组织多种技术交流会、厂家考察等推广活动……



许永安先生应邀主持浩·CHAT论坛沙龙活动……

董事总经理许永安先生英国楼宇设施学会会员，英国皇家特许注册工程师、香港工程师学会会员，香港注册工程师。

许先生于1984年起开始参与国内的工程项目。在高星级酒店、别墅、住宅、项目管理及施工管理方面皆有丰富经验，其参与过的项目主要在香港和中国大陆地区。

许永安先生作为卓展的技术领头人，多年来致力于技术研究和推广，为卓展搭建了可持续的技术交流平台，同时对企业经营发展、开拓市场，行业进步起到了积极的推动作用。

早在创办公司的初期，卓展就建立了一整套完善的管理系统，这套管理系统从北京总公司，到上海、深圳及广州分公司一直推行，并且不断优化，有效地提高了公司的市场竞争力。

顾问是为开发商提供专业服务的独立单位，随着中国房地产的高速发展，很多顾问公司把重点放在市场占有率上，已没法控制作为顾问公司本身应具备的业务宗旨，仅仅做到以工程的技术生产为核心，人员配置都是按手里工程量配合招聘，项目竣工时团队就重新分配或直接解散。2008年金融海啸时就有顾问公司在一天里开除了200名员工，员工离开也同时把项目的经验带走，公司对项目了解的人也减少，再拿不出多年累积的经验为客户服务。与此不同的是卓展创

办人关心到公司内的每个环节，重视企业文化加上长远的目光；建设了完善的管理系统，不会因人员流失而对公司产生结构性的破坏。

在工程项目管理中，机电顾问作为参与方之一，为业主提供各项必要的机电系统的技术和管理服务，配合业主的工期进度安排，保证项目在技术、设备、材料及功能等方面全面满足业主的目标。机电顾问所做的工作几乎贯穿于从设计阶段到竣工验收阶段的整个项目周期。工作范围大，设计、招投标、施工阶段项目管理及调试验收等均要涉及到。目前我们在做好以上机电顾问常规工作的同时，也不断在适应行业发展的变化在变化中求生存、求发展，积极扩展机电服务外延和增值，开拓新的业务方向，工作内容也不再局限于传统机电方面。近年来我们投入大量资源培训人才，并成功发展了灯光设计、声学、弱电智能化和BIM等机电外延业务。

卓展十年里在项目上为客户提供顾问咨询服务，推荐给客户在投资、技术和时间方面合理而平衡的最有利建议；保证和提高了工程项目的品质及其市场竞争力，得到客户的一致认同。这意味着我们提供的专业咨询服务，使客户的利益得以最大化，从而使卓展和客户取得了双赢的局面。我们一直都有信心在市场上跟国际名牌、百年老店竞争；同时我们也对中国未来的房地产市场充满信心，越来越多开发商需要顾问服务，相信卓展的明天会更加辉煌。



上海解放大厦皇冠假日酒店



上海钻石大厦项目



香港会展中心一期



北京新东方市场



上海陆家嘴星展银行大厦



深圳世贸中心大厦



香港屈臣士蒸馏水厂

创业



胡继伟



执行董事胡继伟先生 LEED AP(能源与环境设计先锋认证专家)主要负责国内综合商业、高星级酒店、超高层办公楼项目工程,分别在顾问公司及房地产开发领域工作超过 20 年,清楚了解业主要求及各方面建筑运行方式。

精通国内工程项目运作, LEED AP 认证专家……



研祥国际金融中心奠基仪式



青岛红树林酒店项目



复地集团专家委员会



紫荆广场封顶仪式

92 年毕业,就立刻开始我在国内机电顾问的事业,至今已有二十多年光景,相信我亦会以此作为我的终生事业。

97 年应该是我人生一个重要的转折点,我有幸参与当时全亚洲最大的单体建筑项目,总建筑面积达 80 万平方米的北京东方广场。因此项目,我由经常往返国内转变彻底移居国内。作为业主代表其中之一,让我深深了解到业主代表并不是我过往认为能呼风唤雨,高高在上的位置。他所承担的责任及压力在整个建筑团队中是最大的。因为业主是最终的决策者,他的错误或延误决定将会影响后面跟随着的所有团队成员。正是这六年的业主代表工作经验,帮助我在往后的机电顾问工作中,懂得站在业主的立场

思考,我所提出的工作进度计划,机电系统的选择,问题的解决方案等等都能满足业主的实际需求。这亦是我们公司其中一个永远不变的服务宗旨。

04 年应该我人生事业的另一转折点。我与黎先生及许先生等人,放弃了一家跨国顾问公司舒适稳定的工作,创立自己的机电顾问公司「卓展」,创立初期公司规模很小,包括前台及行政人员等总人数才十多人,在一个细小的公寓办公楼上班。当时项目不多,各董事们好几个月没有领工资,所有资金优先处理发放员工工资及公司基本的运作。当时得到朋友的介绍,承接了一个很小的合同,总金额只有五万元,但需要多次往返郑州,跑了多天的工地。

抱着好几百张图纸回公司,仔细的翻阅,详细的分析,编写报告等,比起过往所负责几百万甚至千万的合同,指挥着整个设计团队的工作,确实有天渊之别。但凭着我们公司上下团结一心的精神,只需一年多的时间公司人员数目已翻倍增长,很快我们也搬离细小的公寓办公楼。

06 年至 07 年期间,北京地区的房地产行业在 08 年的奥运会的带动下达到高峰,当时公司承接了太古集团在天津投资的第一个项目:「三里屯 village」给公司上下一个很大的鼓舞,因太古集团是一家跨国企业,所选用的设计师或顾问一般都是有相当知名度及规模的公司,对卓展当时只有「两岁」多的资历,能得到太古的信任是非常难得,更难能可贵的是:合作初期,从合同额仅有十万的项目评估服务,

凭借着太古对卓展的服务态度,技术的水平的逐渐认可,最终我们做到合同总额超过了千万。

凭着高层领导敏锐的目光,洞悉 08 年奥运会后北京房地产市场有可能暂缓下来,而 2010 年的上海世博会将会策动华东区的快速发展,所以我在 09 年被委派到上海协助许永安先生发展华东区业绩,同时我亦搬离我最喜爱的北京。

09 年的上海公司已具有雏形,总人数已在二十多人,但公司面对的困难仍然不少,首先是员工稳定性问题,高工及主任工程师缺乏,还好有北京的团队大力支持,发挥团结一心的精神,协助度过难关。其次是与很多其它优秀的顾问公司竞争,而且上海市场对卓展的认识不深,在此情况下我们更需要维系现有客户及开拓新客户平台。事实上我们做到了,陆家嘴集团是上海公司最早期的客户,上海公司成立 8 年间,基本每年均有新项目合作,至今与我们合作的项目共有 14 个之多,新开拓的客户如:协信集团-三年内与之签订合同已有 6 个,同一客户与卓展合作超过两个项目的发展商更是多如繁星。

我认为一个成功的顾问公司,并不是看他做到多大,人员有多少,有哪些宏伟的项目经验,更重要的是得到广大客户的认可及赞赏,如得到客户的认可,客户绝不会只与你合作一个项目。相信再过十年、二十年…「卓展」依然会秉承“互信互利,真诚服务”的理念,竭尽全力为广大客户提供专业、真诚、优质的服务。



三里屯 Village



上海中心大厦



苏州中南中心大厦



嘉兴希尔顿逸林酒店

地区建设蓬勃发展

华北地区



地区经理 李炎

“感谢曾经在卓展工作过和现在仍兢兢业业在卓展工作的员工，感谢你们陪伴我们共同成长，让我们协力憧憬卓展下一个精彩辉煌 10 年吧！”

地区经理 吕广韬

“在动荡中，我们不曾放弃…并不断地发展、壮大。相信这种坚韧不拔的精神会支持我们闯过更大的风浪，走过一个又一个“十年”。”



华北区优势在于地处首都北京，也是公司建立之地，知名度、和人气都很高。另外，华北区成立即将 10 周年，有大部分与公司一起成长起来的技术骨干与资深员工的支持。人员就是财富就是优势。在技术方面华北区的 BIM 团队、二装设计团队已经建立，并且也正在壮大发展，希望在这两方面给公司创造新的价值利益。

华北区未来发展目标 成为国内一流的机电顾问公司，向行业老牌公司看齐是我们一直追求的首要目标。其次，在沿袭传统机电顾问服务外，还要大力发展特色服务，如 BIM、二装、弱电专项设计等，发展特色服务树立良好口碑将特殊服务品牌推广出去也是华北区未来发展的目标。



三里屯商业及瑜舍酒店项目

项目以购物、酒店、酒吧、艺术等多功能为一体的休闲及文化创意区。总建筑面积 18 万平方米，包括南北两块区域。HK BEAM 认证香港权威绿色建筑评估体系。

青岛红树林酒店项目

项目坐落于青岛灵山湾国际旅游休闲度假区，总建筑面积约 78 万平方米。是红树林品牌在北方旅游度假城市的开山之作，作为中国北方最大的海滨度假目的综合体，被称为“中国的拉斯维加斯”。



北京英特宜家购物中心大兴项目

项目总建筑面积约 51 万平方米，既是宜家在中国大陆地区的第 14 家商场，也是在北京的第二家商场。美观、舒适、节能

襄樊万达皇冠假日酒店项目

项目坐落在湖北襄樊（襄阳）高新技术产业开发区，总建筑面积约 4 万平米。已于 2010 年 11 月开业，是一家由洲际集团打造国际品牌五星级酒店。



北京怀柔影人花园酒店项目

项目坐落于风景如画的北京怀柔新区核心区域，紧邻中国电影集团倾力打造的影视产业基地，并承担其配套酒店的重要功能，成为影视商务交流、影视产业会议、国际大片发布的主要会场。总建筑面积约 4.8 万平方米。

地区建设蓬勃发展

华东地区



执行董事 胡继伟

“卓展从成立到2014年已有十载，这十年我们风雨同舟，携手并进。在探索的道路上有过艰辛，我们用坚定的信念把困难踩在脚下，不断的向更高更远的目标靠近。卓展辉煌的将来就在我们手中，在我们脚下。”



地区经理 陈谭

“对于华东区域来说，非常希望融入自贸区成立之后可能带来的便捷和充分自由的环境，但是具体能到什么样的程度仍需拭目以待。”

华东区整体机电顾问行业的发展相对来说更为深入一些，市场培育更加充分，同时市场竞争也更加激烈。各个公司的优质资源也大多居于华东。卓展想在华东分更大的市场份额，仍然要面对几家沉淀更深厚、历史更久远的对手的长期竞争。扎扎实实、踏踏实实地实现公司快速稳健发展、以当下的旗帜性代表公司为对手是华东区域3-5年的目标。



苏州中南中心项目

项目地上总建筑面积约49.2万平米，建筑高度约729米，是苏州地区的新地标。建成后的苏州中南中心塔尖高度有望成为“国内第一高楼”。中国绿色建筑三星标准。



上海中心大厦项目

项目总用地面积大约30368平米，总建筑面积574,058平方米，地面以上121层，主楼高度达到632米，是将来上海第一高楼，旨在达到LEED金奖和国内最绿色三星标准。



长沙复地崑玉国际二期项目

项目地上总建筑面积约80,514平方米。其中酒店面积约39,102平方米，办公面积约41,412平方米；塔高约169.8米。地下建筑面积：约21,100平方米。

上海龙漕宝山刘行项目

项目位于宝山新城区中顾村板块，外环不郊环区域之间，沪太公路以西。本项目占地81637.1㎡，总建筑面积396302㎡。



上海陆家嘴塘东总部基地

项目位于上海浦东塘东地区，项目总建筑面积为443,400平方米，为超大型5A级标准建造的商务办公区，是陆家嘴金融城十大重点工程之一，是陆家嘴集团乃至浦东区标志性建筑群体。



阳澄湖湖湾度假酒店二期

项目总建筑面积为15573.71平米，其中包括地上建筑面积：9621.50㎡，地下建筑面积：5952.21㎡；位于苏州工业园区阳澄湖旅游度假区内，苏州主城区的东北面。



协信集团系列项目



镇江协信项目



虹桥协信项目



重庆解放碑京剧院项目



协信市北项目

地区建设蓬勃发展

华南地区



地区经理 蔡苑

“卓展走过十年的发展历程。这是不平凡的十年，是充满奋斗艰辛和成功喜悦的十年，是不断超越自我、突破自我的十年。展望未来，随着中国经济的不断腾飞，华南区多个重点经济区域的成立，商业及高端地产的蓬勃发展，我们带着宏伟的理想，带着坚定的信念，向着更加广阔的明天，再次启航！”



地区经理 鲁承斌

“人才是公司最大的资本，我们要完善员工的长效培养机制，为公司长远发展奠定坚实的人才基础。”

华南区分公司迈入了第四个年头。几年来，我们稳步成长，规模逐渐扩大，由最初的几个员工，现已发展为深圳、广州两个区域分公司；技术服务上不断进步，精益求精，在顾问业内逐步得到客户认可，得到伙伴推荐；有独立能力为酒店、办公楼，高端住宅及商业综合体提供整套的机电顾问服务；服务区域不断扩大；公司机制不断完善，展现出勃勃生机。

华南区未来的发展，我们希望通过卓有成效的项目服务获取客户的赏识，从而提升我们在本地地区的行业口碑和公司品牌影响力，力争成为顶级的机电顾问公司。同时依据当前的市场发展趋势，努力发展 BIM 以及智能化的专项业务。



长安万科广场写字楼

项目集购物、办公、居住、休闲、餐饮、娱乐、观光、文化等一体的城市综合体，未来将发展成为长安首个一站式都市生活中心。其中包括一栋 260 米、59 层超高层的甲级写字楼，其建筑高度位居东莞第三高度、长安第一高度，为长安镇的绝对地标。项目为绿色三星建筑认证项目，在机电系统设计亦结合项目特点，充分体现绿色、节能、环保之要求。

葛洲坝海南福湾项目 One&Only 酒店

项目总建筑面积约为 43000 平方米；建筑形式为五星级别墅型酒店。作为 Kerzner 旗下的三大奢华度假酒店品牌之一，本酒店标准客房的实用面积达到 78 平方米，远远高于一般五星级度假酒店的标准。



郴州市美美世界城市商业广场

项目兼容购物中心、甲级写字楼、高档公寓楼、商场、海洋馆等区域，是主题非常鲜明的大型商业综合体。建筑面积约 416185.64 平方米。

深圳龙岗九州 3# 地块

万科集团首个综合体商业项目，业态丰富，包括百货、超市、影院、真冰溜冰场、大型餐饮。总建筑面积达 230,000 平方米，具有创领商业标杆的意义。



我们的管理宣言

董事总经理 许永安

China Team 的良好信誉是从开业至今，所有员工严格遵守职业道德，崇尚诚信的成果，而我们每一个人在推进工作时所做出的决定，都直接影响公司的声誉，我们必须用行动中继续坚持这原则，才能保持和加强我们诚信无欺、独立不偏和卓越不凡的声誉。

华南区部门经理 曾辉军

记得一个客户跟我说过，卓展是我们的资料库，技术、经验的宝库，给项目提供增值服务，让客户觉得物超所值，这是我们机电顾问生存发展之道。

华北区部门经理 张华胤

施工开始前即可借助 BIM 手段解决传统设计阶段无法解决的施工中的问题，并大大减少了“设计变更”、“变更洽商”等设计师的低水平重复性劳动。

总部品质经理 孙雪梅

我们建立了一套严谨的质量管理控制程序，确保我们的工作达到规范化和体系化；有效的合同管理机制可以提高合同的履约率，减少合同纠纷，维护我们的合法权益，最大限度地提高抵御风险的能力，降低风险的损害程度，从而促进卓展持续健康快速的发展。

总部财务经理 蒙燕

公司财务管理理念对于我及国内很多企业来说是新颖的，并且是真正结合公司实际情况推动和辅助公司经营、项目、同时公司组织财务人员自主开发 MIS 系统财务管理模块。

总经理秘书 沈诸倩

MIS 专家系统的建立，员工可以在此系统通过筛选功能找到相对应的所需的资料以及下载，对员工日后的工作很大的帮助。

华北区部门经理 姜迎

管理就是和大家组成快乐的团队，一起精诚合作，协力同心，一起面对困难，创造奇迹，在卓展十周年之际“再出发”

华南区部门经理 罗轶

正是由于这两大培训（在职+讲座）形式的相辅相成，保证了我们 PM 提拔与晋升通道的通畅，也确保了我们的内部 PM 人才的充足储备。

总部 IT 经理 刘海涛

在保障公司各种 IT 设备及办公网络平稳、高效运行的基础上，我们自主开发了 OA 系统“ChinaTeam-MIS”，并不断完善。

华北区弱电专业负责人 骆卉

私人定制！弱电智能化系统多，系统形式灵活多样，系统实现功能千差万别，其设置极大的取决于业主的需求和初投资费用。

华东区部门经理 施磊

完善专业和项目管理架构，明晰工作责任和义务，强调服务意识和态度，尊重员工合理建议，让工作和谐、舒适、高效，提供业主专业化的满意服务，不断提升卓展品牌的知名度和业主认可度。

华北区部门经理 卢峰

充满希望的领导营造了一个平等、开放的组织气氛，这样才会激发一群善于独立思考、愿意承担责任的年轻人，而这群充满希望的年轻人又创造了更加有活力的组织文化，我想这正是 N-D2 的一个正循环之一。

华东区行政经理 姚莉

我们在一起，风雨同舟了 10 周年！这里成功来自于用心雕琢，这里感恩使我们全力以赴，这里有我们共同期待梦想，这里是卓展工程！

总部营运经理 唐静

一个真正有效的企业通过使人员成功地与运营系统融为一体，来实现价值链的最大化。新技术的运用，项目质量的保证，信息技术 MIS 的应用，有效的招聘，持续的员工培训，严格的晋升体系为公司提供了优秀的人才，使我们拥有分享、协调、合作、开放的企业文化，使我们更好地服务于客户。

华东区部门经理 黄惠洋

为业主从建设项目的设计、招投标、实施中针对声学专业的内容及工程的进度、成本和质量进行监督和控制，并提供技术支持。

华东区部门经理 陈秀娟

机电顾问是向客户提供技术服务的，服务是点睛之笔，技术是基础，技术委员会希望能为公司员工提供基本技术入门支持，维持公司技术基础。

华北区技术总监 张晓利

通过审查及时发现问题，纠正错误，提高工程设计等各项工作的技术质量，从使公司信誉得到提升，加强客户对我们的信任，带来更多的回头客户及慕名而来的客户。

华北区行政经理 陈珏杏

或许你很年轻，或许你的学历背景不够强，但是只要你能够在工作中展示自己的能力，卓展就会给你一个广阔的平台和发展空间。

华南区行政经理 杜海瑞

像朋友，像家人般的相处是我们一直追求的工作氛围，大家除了沟通工作以外，还会分享生活当中的喜怒哀乐，大家一起跟着公司的成长而成长，公司也因为大家的成长而壮大，这样的平台，值得大家努力。

管理理念

卓展的高效管理团队

谋动而策变，优秀的管理团队之于企业而言，意味着：

- 崇高的品质和价值观
- 高度的战略性眼光
- 准确的方向感

卓展汇集了资深的企业家和机电行业的技术精英；核心管理团队精通专业知识，具有丰富的管理经验，对行业及企业的发展趋势具有敏锐的洞察力和控制力，是一个团结高效的管理团队。



—| 卓越运营管理与持续改进，实现与客户共同成长。 |—

企业文化

服务宗旨

- 创造和提供最佳的解决方案

核心价值

- 注重信誉
- 以人为本
- 团队精神
- 全身投入
- 敢于创新
- 改善环境

发展目标

- 成为世界一流的团队，创造和提供最佳的解决方案。

【再出发】要有勇气!

卓展十年，我们以无比奋发拼搏的精神，走过了艰苦创业的阶段，这其中我们有过挫折、有过困惑、也有过喜悦。

在过去的十年里，我们在业务上有持续稳定的增长，员工队伍在不断壮大，我们的客户也越来越多，虽然面对很多巨大竞争对手，卓展人一直都是自信的、勇敢的、坚强的，我们敢于面对，从未退缩，永不放弃。

卓展取得今天这样的成就，首先要感谢所有的客户对我们的支持和信任，但同时也要感谢我们员工所付出的努力和坚持，很多时候，我们员工在实际工作中所面对的困难和艰辛程度，往往是超出我们所能够估计和想象的，所以我为能够拥有这样一班优秀员工，能够和你共事十年，我感到非常地感恩和骄傲!



十年过去，今天又是另一个起点，我们擦亮眼睛，展望未来。

梦想在前方，未来也在前方。实现员工价值是我们始终如一的追求，随着公司未来的发展壮大，我们将致力于创造更能够让员工充分发挥积极性和创造性的工作环境，为员工实现自我价值搭建更广阔的舞台，构建企业与员工利益和价值追求相一致的共同愿景，让员工在为企业奋斗的

同时实现自己的人生价值，实现企业与员工的共同的成功。

前路漫漫而且不会一片坦途，也许还会有无数荆棘阻挡，或者还会有无数高峰要闯，但是我们的脚步也不会停息，不要徘徊，不要犹豫，再出发啦!

再出发

风大雨大太阳大
我们的力量更强大
不管前路是多么遥远
我不怕

天大地大我最大
我们的远景更宏大
我们一起乘风破浪
再出发

再出发再出发吧
踏着坚定的步伐
不管风雨有多大
只要有信心就不怕

不用怕不用怕啦
我们一定更强大
挥动坚强的翅膀
追逐我们的梦想

我有信心和理想
我有目标在前方
我有永不言败的精神
更强大

我们迎头的赶上
我们不惧风和浪
不管前方有多少困难
都不怕

再出发再出发吧
帮我擦汗挥着花
不管太阳有多大
不怕风吹雨来打

要出发要出发啦
我们一定更强大
挥动坚强的翅膀
追逐我们的梦想

再出发再出发吧
踏着坚定的步伐
不管风雨有多大
只要有信心就不怕

不用怕不用怕啦
我们一路高声唱
告诉世界和远方
我是卓展 china team...yeah

风大雨大太阳大
我们的力量更强大
不管前路是多么遥远
我不怕

天大地大我最大
我们的远景更宏大
我们一起乘风破浪
再出发

我有信心和理想
我有目标在前方
我有永不言败的精神
更强大

天大地大我最大
我们的远景更宏大
我们一起乘风破浪
再出发

我有信心和理想
我有目标在前方
我有永不言败的精神
更强大

风大雨大太阳大
我们的力量更强大
不管前路是多么遥远
我不怕

北京 BEIJING

中国北京市朝阳区建国路93号万达广场10号楼301-305室
Rm 301-305, Tower 10 Wanda Plaza, 93 Jianguo Road, Beijing, PRC.
Postcode : 100022
Tel : +86 10 5820 7670 Fax : +86 10 5820 7322

上海 SHANGHAI

中国上海市徐汇区宜山路508号景鸿大厦22楼A室
Rm A, 22/F, Jing Hong Mansion, 508, Yishan Road Road, Xu Hui District,
Shanghai, PRC.
Postcode : 200235
Tel : +86 21 6427 9018 Fax : +86 21 6427 9019

广州 GUANGZHOU

中国广州市天河黄埔大道西100号富力盈泰广场B塔1301房
Rm 1301, Tower B, R&F, Yingtai Square, No.100, Tianhe Huangpu Road
West, Guangzhou, PRC.
Postcode : 510627
Tel : +86 20 3703 8285 Fax : +86 20 3703 8286

深圳 SHENZHEN

中国深圳市福田区天安创新科技广场(二期)西座905
Rm 905, West Block, Tianan Chuangxinkeji Square (Phase II), Futian District,
Shenzhen, PRC.
Postcode : 518040
Tel : +86 755 8338 8558 Fax : +86 755 8330 6558

香港 HONG KONG

香港九龙官塘鸿图道17号发利工业大厦7楼715室
Unit 715, 7/F Fat Lee Industrial Building, 17 Hung To Road, Kwun Tong,
Kowloon, Hong Kong
Tel : +852 3563 8403 Fax : +852 3102 9833



请关注我的微信账号以获取最新资讯

Please follow us @ China Team public account: CTEC_2004